

**Дюймовые
фитинги ПВХ
US и BS стандарт**



Дюймовые фитинги ПВХ

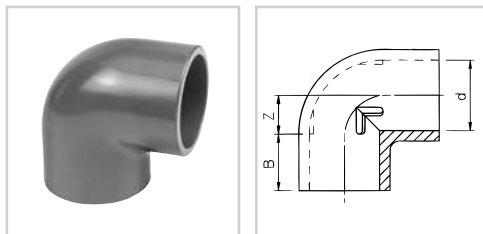
INCH-Gluesizes according to BS 4346 part I

$\frac{1}{4}$ inch = 13.5 mm
 $\frac{3}{8}$ inch = 17.1 mm
 $\frac{1}{2}$ inch = 21.3 mm
 $\frac{3}{4}$ inch = 26.7 mm
 1 inch = 33.5 mm

$1\frac{1}{4}$ inch = 42.2 mm
 $1\frac{1}{2}$ inch = 48.2 mm
 2 inch = 60.3 mm
 $2\frac{1}{2}$ inch = 75.1 mm
 3 inch = 88.8 mm

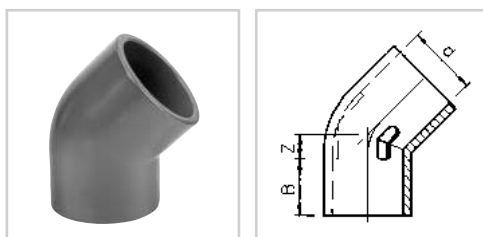
4 inch = 114.2 mm
 5 inch = 140.1 mm
 6 inch = 168.2 mm
 8 inch = 219.0 mm

Угольник 90°



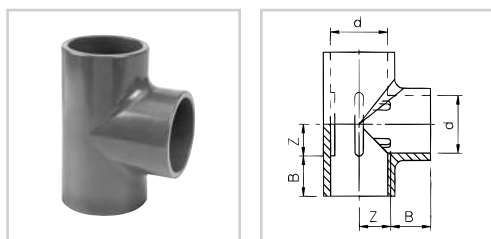
Код товара	(дюйм) d	Z	B	PN	в упаковке
2.27.020	$\frac{1}{2}$	12	17	16	200
2.27.025	$\frac{3}{4}$	14.5	20	16	300
2.27.032	1	18.5	23	16	250
2.27.040	$1\frac{1}{4}$	23	28	16	150
2.27.050	$1\frac{1}{2}$	27	30	16	100
2.27.063	2	34.5	36	16	50
2.25.075	$2\frac{1}{2}$	38.5	44	16	30
2.27.090	3	46	51	16	17
2.27.110	4	57	63	16	12
2.25.140	5	71	76	16	5
2.27.160	6	90	91	16	2

Угольник 45°

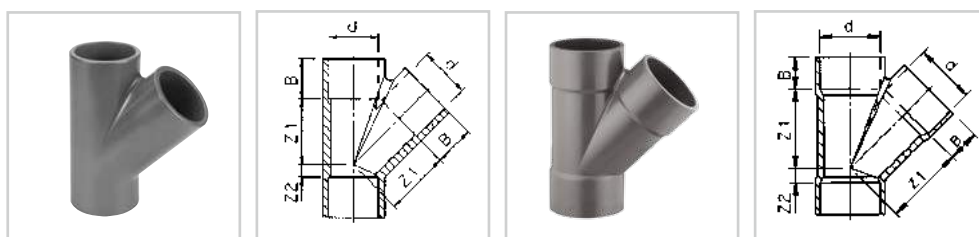


Код товара	(дюйм) d	Z	B	PN	в упаковке
2.31.020	$\frac{1}{2}$	5	17	16	125
2.31.025	$\frac{3}{4}$	6.5	20	16	150
2.31.032	1	8	23	16	250
2.31.040	$1\frac{1}{4}$	10.5	28	16	150
2.31.050	$1\frac{1}{2}$	12.5	30	16	100
2.31.063	2	16	36	16	65
2.30.075	$2\frac{1}{2}$	16.5	44	16	35
2.31.090	3	19.5	51	16	24
2.31.110	4	21.5	63	16	12
2.30.140	5	30	76	16	6
2.31.160	6	42	91	16	2

Тройник 90°



Код товара	(дюйм) d	Z	B	PN	в упаковке
2.04.020	½	12	17	16	140
2.04.025	¾	14.5	20	16	250
2.04.032	1	18.5	23	16	200
2.04.040	1¼	23	28	16	100
2.04.050	1½	27	30	16	75
2.04.063	2	34.5	36	16	38
2.01.075	2½	38.5	44	16	24
2.04.090	3	46	51	16	14
2.04.110	4	61	63	16	7
2.01.140	5	73	76	16	3
2.04.160	6	90	91	16	1



A

B

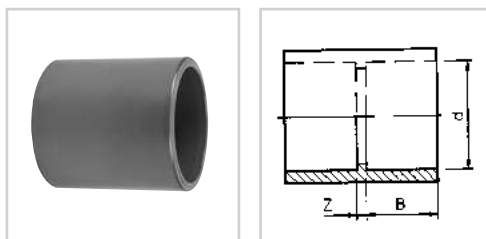
ройник 45°

Код товара	(дюйм) d	Z1	Z2	B	Тип	PN	В упаковке
2.08.075	2½	102	17	44	A	10	16
2.06.090	3	121	20	51	A	10	9
2.06.110	4	147	20	64	B	10	4
2.08.140	5	190	34	76	A	10	2
2.06.160	6	224	43	91	B	10	1



Дюймовые фитинги ПВХ

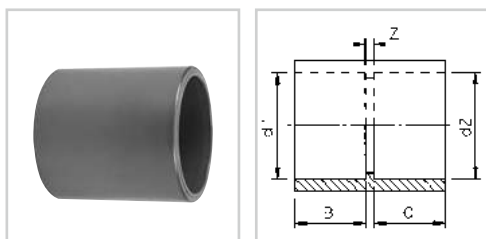
уфта



PVC-U 

Код товара	(дюйм) d	Z	B	PN	В упаковке
3.91.020	½	3	17	16	300
3.91.025	¾	3	20	16	200
3.91.032	1	3	23	16	300
3.91.040	1¼	3	27	16	200
3.91.050	1½	5	30	16	200
3.91.063	2	7	36	16	100
3.90.075	2½	4	44	16	65
3.91.090	3	5	51	16	36
3.91.110	4	5	63	16	24
3.90.140	5	8	76	16	10

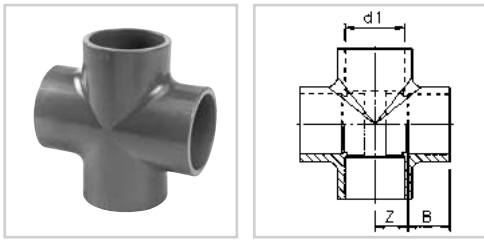
Муфта переходная



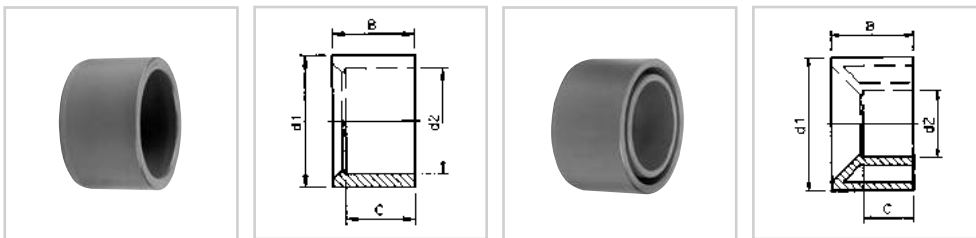
PVC-U 

Код товара	d1	(дюйм) d2	Z	B	C	PN	В упаковке
3.94.020	20	½	3	16	17	16	300
3.94.025	25	¾	2	19	20	16	200
3.94.032	32	1	2	22	23	16	300
3.94.040	40	1¼	3	26	28	16	200
3.94.050	50	1½	6	31	30	16	200
3.94.063	63	2	5	38	36	16	100
3.90.075	75	2½	4	44	44	16	65
3.94.090	90	3	5	51	51	16	36
3.94.110	110	4	7	61	63	16	24
3.90.140	140	5	8	76	76	16	10

Крестовина



Код товара	(дюйм) d	Z	B	PN	В упаковке
2.51.050	1½	27	30	10	54
2.51.063	2	36	36	10	25
2.50.075	2½	40	44	10	16
2.51.090	3	48	51	10	10
2.51.110	4	60	63	10	5



A

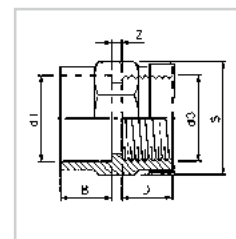
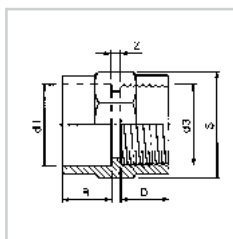
B

Втулка переходная

Код товара	(дюйм) d1	(дюйм) d2	B	C	Тип	PN	В упаковке
3.06.020	½	¾	16.5	14	A	16	100
3.06.026	¾	1	19	16	A	16	100
3.06.033	1	1½	22	16	B	16	100
3.06.034	1	¾	22	19	A	16	100
3.06.042	1¼	¾	26	19	B	16	100
3.06.043	1¼	1	26	22	A	16	100
3.06.051	1½	¾	31	19	B	16	50
3.06.052	1½	1	31	22	B	16	50
3.06.053	1½	1¼	31	26	A	16	50
3.06.064	2	1	38	22	B	16	50
3.06.065	2	1¼	38	26	B	16	50
3.06.066	2	1½	38	31	A	16	50
3.06.076	2½	1¼	44	26	B	16	25
3.06.077	2½	1½	44	31	B	16	25
3.06.078	2½	2	44	38	A	16	25
3.06.090	3	1½	51	31	B	16	20
3.06.091	3	2	51	38	B	16	20
3.06.092	3	2½	51	44	A	16	20
3.06.111	4	2	61	38	B	16	25
3.06.113	4	3	61	51	A	16	25
3.06.161	6	4	91	63	B	16	8
3.06.200	8	6	116	91	A	10	3

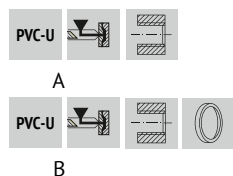


Муфта внутренняя резьба



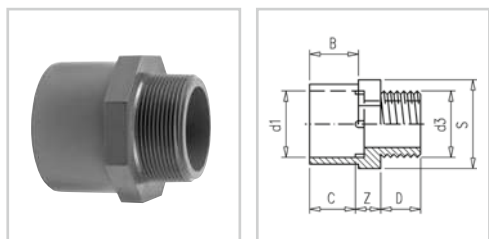
A

B



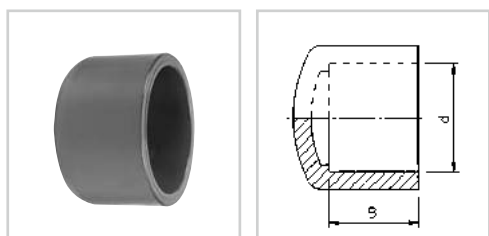
Код товара	(дюйм)	d1	d3	Z	B	D	S	Тип	PN	в упаковке
3.24.019	½	¼" (F)	4	17	12	32	A	16	100	
3.24.020	½	⅜" (F)	4	17	12	32	A	16	100	
3.24.021	½	½" (F)	1	17	15	32	B	16	50	
3.24.029	¾	⅜" (F)	7	20	12	36	A	16	100	
3.24.030	¾	½" (F)	4	20	15	36	A	16	100	
3.24.031	¾	¾" (F)	3	20	16	36	B	16	50	
3.24.044	1	½" (F)	5	23	15	46	B	16	50	
3.24.045	1	¾" (F)	6	23	16	46	B	16	75	
3.24.046	1	1" (F)	2	23	22	46	B	16	50	
3.24.054	1¼	¾" (F)	4	28	16	55	B	16	50	
3.24.055	1¼	1" (F)	2	28	22	55	B	16	50	
3.24.056	1¼	1¼" (F)	1	28	23	55	B	16	50	
3.24.064	1½	1" (F)	3	30	22	66	B	16	100	
3.24.065	1½	1¼" (F)	5	30	23	66	B	16	75	
3.24.066	1½	1½" (F)	3	30	25	66	B	16	50	
3.24.069	2	1¼" (F)	5	36	23	80	B	16	50	
3.24.070	2	1½" (F)	4	36	25	80	B	16	50	
3.24.071	2	2" (F)	4	36	28	80	B	16	25	
3.25.077	2 ½	1½" (F)	5	44	23	94	B	10	40	
3.25.079	2 ½	2" (F)	4	44	28	94	B	10	35	
3.25.081	2 ½	2½" (F)	3	44	31	94	B	10	40	

Дюймовые фитинги ПВХ



Ниппель наружная резьба

Код товара (дюйм)	d1	d3	Z	B	C	D	S	PN	в упаковке
3.16.050	½	½" (M)	4	14	17	19	32	16	50
3.16.055	½	¾" (M)	4	14	17	19	32	16	50
3.16.065	¾	¾" (M)	8	19	20	19	36	16	50
3.16.070	¾	1" (M)	8	19	20	21	36	16	50
3.16.085	1	1" (M)	10	22	23	21	46	16	50
3.16.090	1	1¼" (M)	10	22	23	23	46	16	50
3.16.100	1¼	1¼" (M)	10	26	27	23	55	16	50
3.16.105	1¼	1½" (M)	10	26	27	23	55	16	50
3.16.120	1½	1½" (M)	13	31	30	23	65	16	150
3.16.125	1½	2" (M)	13	31	30	27	65	16	150
3.16.135	2	1½" (M)	21	44	36	23	80	16	120
3.16.140	2	2" (M)	21	44	36	27	80	16	120
3.15.150	2½	2" (M)	25	51	44	27	95	16	48
3.15.155	2½	2½" (M)	25	51	44	31	95	16	48



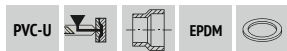
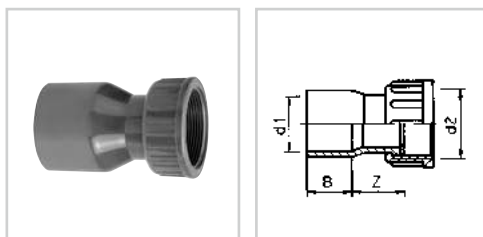
Заглушка

Код товара	(дюйм) d	B	PN	в упаковке
3.56.020	½	17	16	250
3.56.025	¾	20	16	250
3.56.032	1	23	16	175
3.56.040	1¼	28	16	100
3.56.050	1½	30	16	200
3.56.063	2	36	16	115
3.55.075	2½	44	16	70
3.56.090	3	51	16	45
3.56.110	4	64	16	24
3.55.140	5	76	16	15



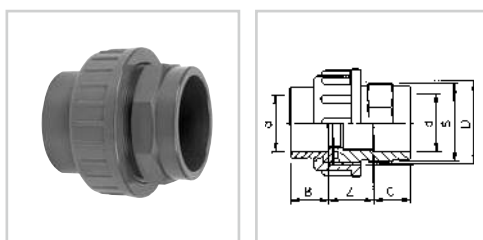
Дюймовые фитинги ПВХ

Муфта с накладной гайкой



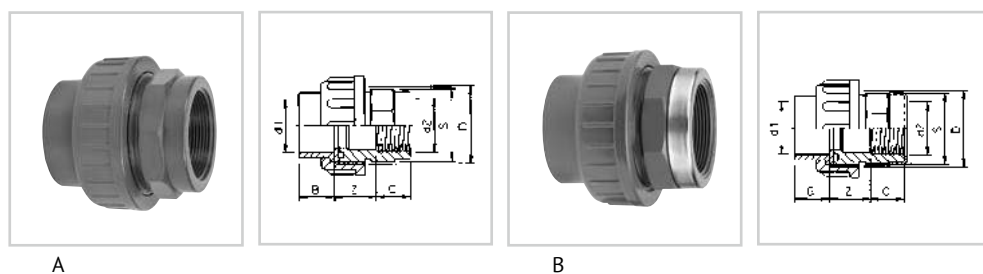
Код товара	(дюйм) d1	d2	Z	B	PN	в упаковке
5.13.010	¾	1" (F)	30	27	16	250
5.13.015	1	1" (F)	41	23	10	200
5.13.020	1	1¼" (F)	30	30	16	250
5.13.025	1¼	1¼" (F)	37	30	10	100
5.13.030	1¼	1½" (F)	35	35	16	200
5.13.035	1½	1½" (F)	45	34	10	100
5.13.040	1½	2" (F)	43	37	16	100
5.13.043	2	2" (F)	57	46	10	25

Разъемное соединение



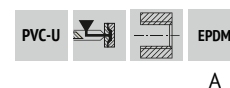
Код товара	(дюйм) d	Z	B	C	D	S	PN	в упаковке
3.61.020	½	23	17	17	1"	30	16	100
3.61.025	¾	21	20	20	1¼"	36	16	60
3.61.032	1	22	23	23	1½"	44	16	100
3.61.040	1¼	19	28	28	2"	54	16	100
3.61.050	1½	23	31	31	2¼"	64	16	60
3.61.063	2	24	36	36	2¾"	80	16	50
3.60.075	2½	28	44	44	ZGTD	94	10	25
3.61.090	3	34	51	51	ZGTD	114	10	10
3.61.110	4	28	64	64	ZGTD	138	10	10

Дюймовые фитинги ПВХ

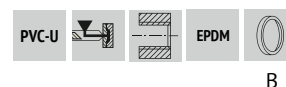


Разъемное соединение внутренняя резьба

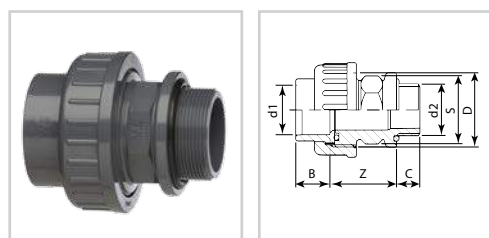
Код товара	(дюйм)	d1	d2	Z	B	C	D	S	Тип	PN	в упаковке
3.66.020	½	½" (F)	24	17	16	1"	30	A	10	100	
3.66.021	½	½" (F)	24	17	16	1"	30	B	16	100	
3.66.025	¾	¾" (F)	24	20	17	1¼"	36	A	10	60	
3.66.026	¾	¾" (F)	24	20	17	1¼"	36	B	16	60	
3.66.032	1	1" (F)	24	23	21	1½"	44	A	10	100	
3.66.033	1	1" (F)	24	23	21	1½"	44	B	16	100	
3.66.040	1¼	1¼" (F)	24	28	23	2"	54	A	10	80	
3.66.041	1¼	1¼" (F)	24	28	23	2"	54	B	16	80	
3.66.050	1½	1½" (F)	31	31	23	2¼"	64	A	10	60	
3.66.051	1½	1½" (F)	31	31	23	2¼"	64	B	16	60	
3.66.063	2	2" (F)	33	36	27	2¾"	80	A	10	50	
3.66.064	2	2" (F)	33	36	27	2¾"	80	B	16	50	
3.65.075	2½	2½" (F)	41	44	30	ZGTD	94	B	10	10	
3.66.090	3	3" (F)	51	51	34	ZGTD	114	B	10	10	
3.66.110	4	4" (F)	52	64	41	ZGTD	138	B	10	10	



A



B

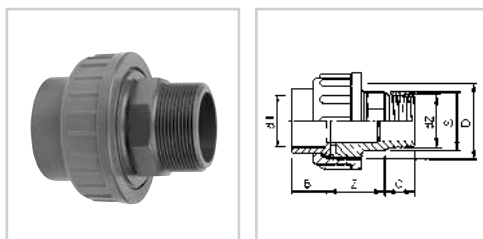


Разъемное соединение наружная резьба O-RING

Код товара	(дюйм)	d1	d2	Z	B	C	D	S	PN	в упаковке
3.69.022	½	½" (M)	40	17	10	1"	28	10	50	
3.69.027	¾	¾" (M)	42	20	12	1¼"	32	10	60	
3.69.034	1	1" (M)	43	23	15	1½"	38	10	100	
3.69.042	1¼	1¼" (M)	48	28	15	2"	46	10	50	
3.69.052	1½	1½" (M)	53.5	30	18	2¼"	55	10	50	
3.69.053	1½	2" (M)	53.5	30	23.5	2¼"	55	10	25	
3.69.065	2	2" (M)	54.5	36	23.5	2¾"	65	10	25	

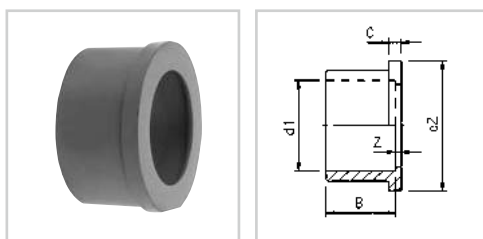


Разъемное соединение наружная резьба



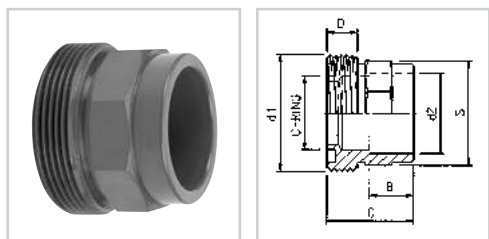
Код товара	(дюйм)	d1	d2	Z	B	C	D	S	PN	в упаковке
3.71.020	½	½" (M)		31	17	17	1"	30	16	100
3.71.025	¾	¾" (M)		25	20	17	1¼"	36	16	60
3.71.032	1	1" (M)		34	23	22	1½"	44	16	100
3.71.040	1¼	1¼" (M)		36	28	24	2"	54	16	80
3.71.050	1½	1½" (M)		41	31	24	2¼"	64	16	60
3.71.063	2	2" (M)		46	36	28	2¾"	80	16	45
3.70.075	2½	2½" (M)		56	44	34	ZGTD	94	10	25
3.71.090	3	3" (M)		68	51	37	ZGTD	114	10	10
3.71.110	4	4" (M)		71	64	43	ZGTD	138	10	10

Адаптор разъемного соединения



Код товара	(дюйм)	d1	d2	Z	B	C	в упаковке
8.25.021	½	1"		2.5	17	5	25
8.25.026	¾	1¼"		2.5	20	6	25
8.25.033	1	1½"		3	23	6	25
8.25.041	1¼	2"		3	28	7	25
8.25.051	1½	2¼"		4	30	7	25
8.25.064	2	2¾"		4	36	8	25
8.25.075	2½	ZGTD		5	44	9	10
8.25.091	3	ZGTD		5	51	10	10
8.25.111	4	ZGTD		4	64	12	10

Дюймовые фитинги ПВХ

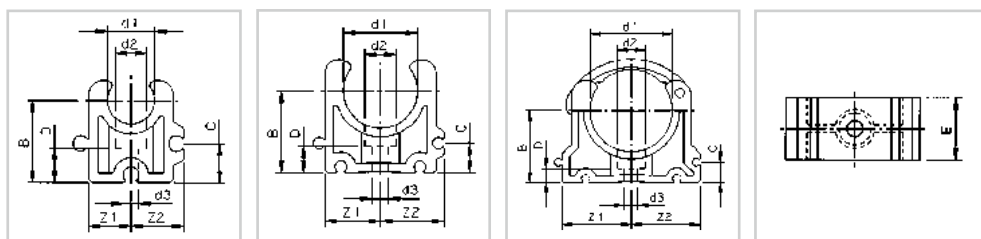


Адаптор разъемного соединения

Код товара	d1 (дюйм)	d2	B	C	D	S	O-RING	В упаковке
8.22.021	1" (M)	½	17	37	12	30	20.22x3.53	25
8.22.026	1¼" (M)	¾	20	38	12	36	28.17x3.53	25
8.22.033	1½" (M)	1	23	42	14	44	32.92x3.53	25
8.22.041	2" (M)	1¼	28	45	16	54	40.64x5.33	25
8.22.051	2¼" (M)	1½	31	50	18	64	46.99x5.33	25
8.22.064	2¾" (M)	2	36	54	20	80	59.69x5.33	25
8.22.075	ZGTD (M)	2½	44	66	30	94	78.74x5.33	10
8.22.091	ZGTD (M)	3	51	77	35	114	97.79x5.33	10
8.22.111	ZGTD (M)	4	64	89	40	138	117.5x5.33	10



Трубный держатель

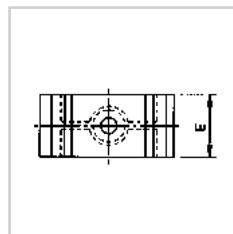
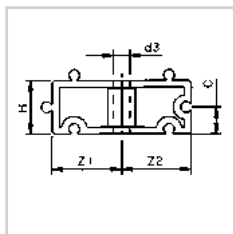
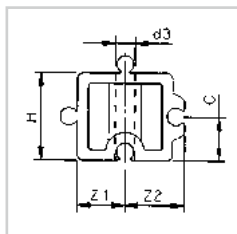


Код товара	(дюйм)	d1 NORM	d2	d3	Z1	Z2	B	C	D	E	Тип	В упаковке
5.23.012	¼	BS/ANSI	8.3	4.5	11	13.5	22	10	6	12	A	500 (50x10)
5.23.016	⅜	BS/ANSI	10.5	5.5	14	16.5	23.5	10	6	16	B	400 (40x10)
5.23.020	½	BS/ANSI	10.5	5.5	16.5	19	23.5	10	6	16	B	400 (40x10)
5.23.025	¾	BS/ANSI	10.5	5.5	19	21.5	28.5	10	6	16	B	800 (80x10)
5.23.032	1	BS/ANSI	10.5	5.5	24	26.5	32	10	6	16	B	600 (60x10)
5.23.040	1¼	BS/ANSI	14	6.5	33.5	33.5	36	10	6.5	22	C	250 (25x10)
5.23.050	1½	BS/ANSI	14	6.5	37	37	39	10	6.5	22	C	250 (25x10)
5.23.063	2	BS/ANSI	17	8.5	44.5	44.5	50	10	10	25	C	150 (15x10)
5.25.075	2½	BS	17	8.5	52	52	57.5	10	10	25	C	80 (8x10)
5.23.080	2½	ANSI	17	8.5	52	52	56.5	10	10	25	C	80 (8x10)
5.25.090	3	BS/ANSI	17	8.5	64.5	64.5	65	10	10	28	C	60 (6x10)
5.23.110	4	BS/ANSI	17	8.5	78	78	82	10	10	28	C	50 (5x10)
5.25.140	5	BS/ANSI	17	8.5	97	97	110	10	10	31.5	C	20 (2x10)

Дюймовые фитинги ПВХ

Подставка под трубный держатель

PP



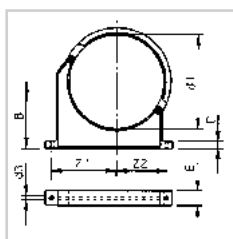
D

E

Код товара	(дюйм)	Dia d3	Z1	Z2	H	C	E	Тип	в упаковке
5.24.011	¼	4.5	11	13.5	20	10	12	D	500 (50x10)
5.24.016	⅜	5.5	14	16.5	20	10	16	E	400 (40x10)
5.24.020	½	5.5	16.5	19	20	10	16	E	400 (40x10)
5.24.025	¾	5.5	19	21.5	20	10	16	E	800 (80x10)
5.24.032	1	5.5	24	26.5	20	10	16	E	600 (60x10)
5.24.040	1¼	6.5	33.5	33.5	20	10	22	E	250 (25x10)
5.24.050	1½	6.5	37	37	20	10	22	E	250 (25x10)
5.24.063	2	8.5	44.5	44.5	20	10	25	E	150 (15x10)
5.24.075	2½	8.5	52	52	20	10	25	E	80 (8x10)
5.24.090	3	8.5	64.5	64.5	20	10	28	E	100 (10x10)
5.24.110	4	8.5	78	78	20	10	28	E	80 (8x10)
5.24.140	5	8.5	97	97	20	10	31.5	E	140 (14x10)

Трубный зажим

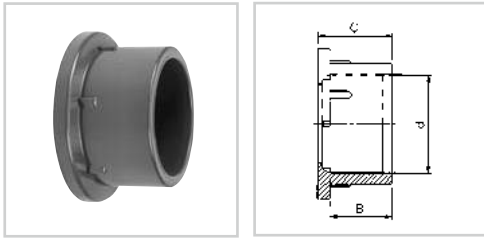
PP



Код товара	(дюйм)	d1	NORM	d3	Z1	Z2	B	D	E	Тип	в упаковке
5.26.090	3		BS/ANSI	9	89	71	105	15	33	F	60
5.23.504	4		BS/ANSI	9	100	82	120	15	33	F	40
5.26.140	5		BS/ANSI	11	120.5	97.5	130	20	35	F	40
5.23.506	6		BS/ANSI	11	136	111	147	20	35	F	20
5.23.508	8		BS/ANSI	13	165	135	177	25	40	F	10

Дюймовые фитинги ПВХ

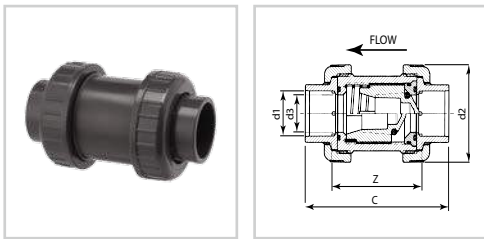
Адаптер шарового крана



Код товара	(дюйм) d	B	C	DN	в упаковке
6.27.020	½	17	20.5	15	50
6.27.025	¾	20	23.5	20	50
6.27.032	1	23	27.5	25	50
6.27.040	1¼	28	32.0	32	25
6.27.050	1½	31	38.0	40	20
6.27.063	2	38	49.0	50	20
6.26.075	2½	44	54.5	63	10
6.27.090	3	51	63.0	75	10
6.27.110	4	64	76.5	90	10



Обратный клапан



Код товара	(дюйм) d	d2	d3	Z	C	DN	PN	P	KV	в упаковке
6.65.020	½	59	17	58	91	15	16	0.05	147	50
6.65.025	¾	64	22	62.5	101.5	20	16	0.05	263	50
6.65.032	1	73	27	75.5	120.5	25	16	0.05	288	50
6.65.040	1¼	86	33	90	143	32	16	0.05	682	30
6.65.050	1½	102	40	108	171	40	16	0.05	1052	10
6.65.063	2	124	50	129	205.5	50	16	0.05	1658	10
6.60.075	2½	151	67	164	252	65	10	0.10	1933	1
6.65.090	3	178.5	83	188	291	80	10	0.10	3166	1
6.65.110	4	215.5	99	219	348	100	10	0.10	4650	1



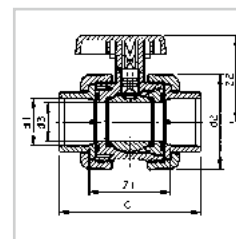
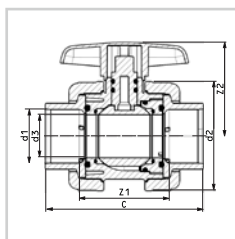
P

Kv

[l/min]

Δp 1 bar, DIN EN 60534-2-3

Кран шаровый



A

B

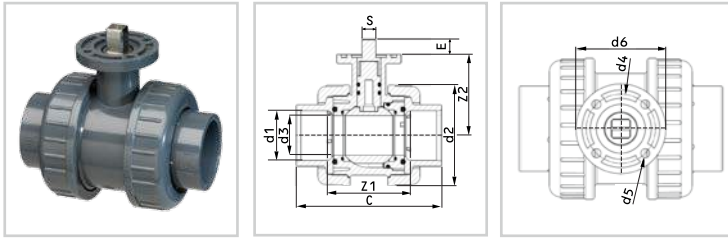


Код товара	(дюйм)	d1	d2	d3	Z1	Z2	C	DN	PN	Тип	в упаковке	Ремкомплект
6.13.020	½	59	15	50	56	84	15	16	A	50	6.40.021	
6.13.025	¾	64	20	54	57	94	20	16	A	50	6.40.026	
6.13.032	1	73	25	64	66	110	25	16	A	50	6.40.033	
6.13.040	1¼	86	32	69	75	122	32	16	A	25	6.40.041	
6.13.050	1½	102	40	87	90	150	40	16	A	15	6.40.051	
6.13.063	2	124	50	102	102	180	50	16	A	10	6.40.064	
6.13.075	2½	151	63	128	123	217	65	10	B	5	6.40.075	
6.13.090	3	178.5	75	152	143	255	80	10	B	3	6.40.090	
6.13.110	4	215.5	90	184	161	307	100	10	B	1	6.40.110	

: PTFE
 O-Rings : E.P.D.M. Viton®

Дюймовые фитинги ПВХ

Кран шаровый ISO TOP



Код товара (дюйм)	d1	d2	d3	Z1	Z2	C	DN	PN	в упаковке
6.14.033	1	73	25	64	60.5	110	25	16	12 (6x2)
6.14.051	1½	102	40	87	81.5	150	40	16	6 (6x1)
6.14.064	2	124	50	102	93.5	180	50	16	6 (6x1)



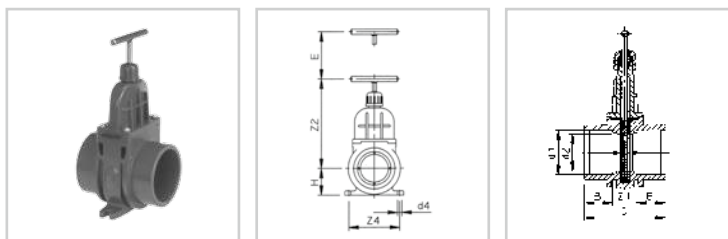
Код товара	d4	d5	d6	E	S	ISO 5211	Крутящий момент
6.14.033	42	5.5	54	11	11	ISO 5211 - F04 - Y - L - 11	4.5 Nm*
6.14.051	50	6.5	65	15	14	ISO 5211 - F05 - Y - L - 14	7.5 Nm*
6.14.064	50	6.5	65	15	14	ISO 5211 - F05 - Y - L - 14	11 Nm*

*

2

Дюймовые фитинги ПВХ

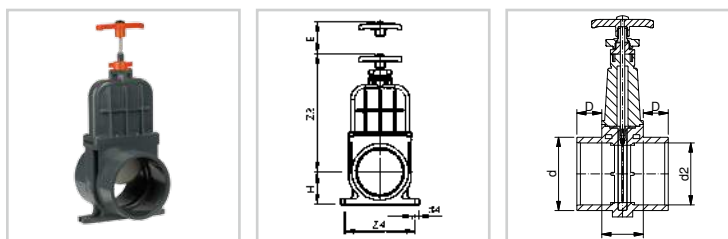
Задвижка шиберная



PVC-U  EPDM

Код товара (дюйм)	d1	d2	d4	Z1	Z2	Z4	B	C	E	H	в упаковке
6.81.050	1½	42	7	29	139	76	31	91	52	40	25
6.81.063	2	54	9	38	164	98	38	114	65	51.5	12
6.81.075	2½	64	9	39	187	112	44	127	73	57.5	8
6.81.090	3	76	9	45	218	134	51	147	91	71	6
6.81.110	4	92	9	54	250	158	61	176	108	81	4

Задвижка шиберная усиленная



PVC-U  EPDM INOX

Код товара (дюйм)	d1	d2	d4	Z1	Z2	Z4	B	E	H	P max	в упаковке
6.81.111	4	92	9	54	290	158	61	107	81	0.5	3